

# LA NOSTRA ÉQUIPE



Il punto di forza del nostro Centro è l'**équipe**. I professionisti che la compongono lavorano in sinergia sia nella **fase della diagnosi** che successivamente nella **fase del trattamento**. Questo fa sì che l'intervento sia più **specifico ed accurato**. La nostra organizzazione si avvale anche di **consulenti esterni** per il trattamento di situazioni specifiche.

Al Centro Orizzonte potrai trovare le seguenti figure professionali:

- NEUROPSICHIATRA INFANTILE
- PSICOLOGO PSICOTERAPEUTA
- PSICOLOGO PSICOTERAPEUTA BCBA\*
- PEDAGOGISTA BCBA\*
- SENIOR TUTOR BCaBA\*
- TUTOR RBT\*
- LOGOPEDISTA
- NEURO PSICOMOTRICISTA

\* *Figure professionali regolamentate e certificate a livello internazionale dalla Behavior Analyst Certification Board®, Inc. (BACB®), un'organizzazione non profit indipendente nata per garantire a tutor, terapisti ed analisti del comportamento (e a coloro che beneficiano dei loro servizi) alti standard di qualità.*



## CONTATTACI



(+39) 0733 175 1191



VIA DEI VELINI 221, MACERATA



ORIZZONTE@ILFAROSOCIALE.IT



WWW.ILFAROSOCIALE.IT



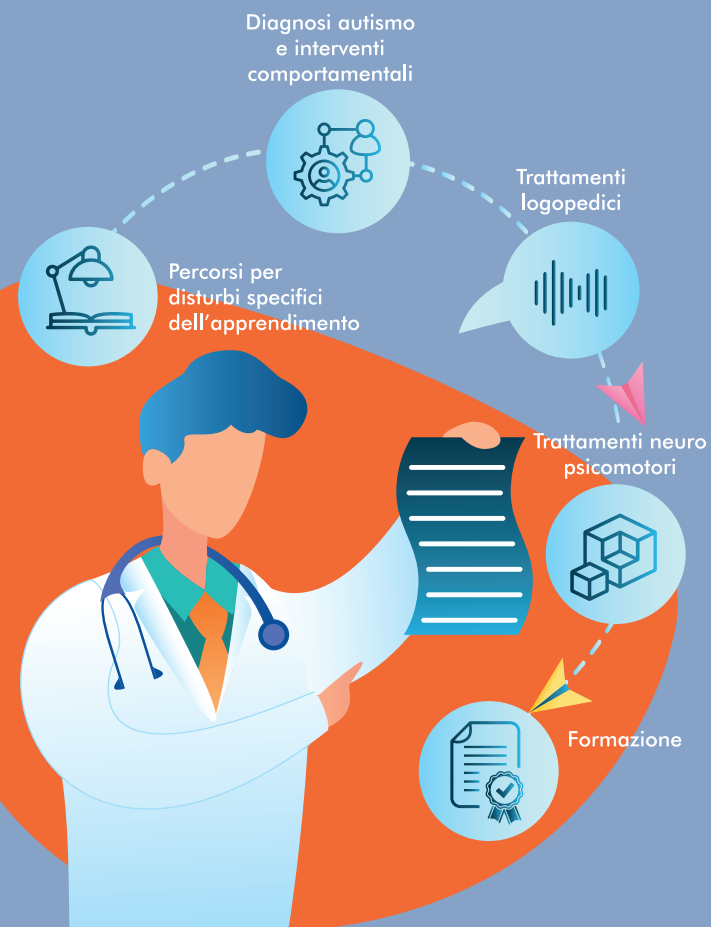
Il Centro Orizzonte è un servizio della Cooperativa Sociale IL FARO

# Orizzonte

CENTRO SERVIZI

Autorizzazione sanitaria del Comune di Macerata registrata con protocollo n. 31424/2020 del 28/04/2020

# Orizzonte



## CENTRO DIAGNOSTICO E RIABILITATIVO

# IL CENTRO ORIZZONTE

Il Centro Servizi Orizzonte è stato costituito nel 2014 dalla cooperativa sociale **Il Faro**, con l'obiettivo di dar vita a un **servizio di eccellenza per i disturbi evolutivi**, rivolto a bambini e ragazzi e alle loro famiglie.

Si caratterizza come **Centro diagnostico, riabilitativo ed educativo** per bambini, genitori, insegnanti, terapisti ed educatori e come **centro di formazione**. Si colloca nel territorio a supporto e integrazione delle attività dei Pediatri di libera scelta e delle UMEE.



## DIAGNOSI CLINICA

La **diagnosi clinica e funzionale dei Disturbi del Neurosviluppo** richiede un approccio multidisciplinare per favorire il ragionamento clinico necessario al **corretto inquadramento diagnostico** e alla definizione dell'**intervento più appropriato**.

Per questa ragione utilizziamo strumenti valutativi basati sulle **linee guida nazionali e internazionali più aggiornate**, affidando ogni diagnosi alla nostra équipe composta da professionisti specializzati nell'età evolutiva.



## INTERVENTI COMPORTAMENTALI PER L'AUTISMO

Siamo specializzati in **trattamenti specifici per utenti con Disturbo dello Spettro Autistico** mediante programmi basati sull'Applied Behavior Analysis (**A.B.A.**) che ha come sua caratteristica fondamentale quella di essere evidence-based, adottando unicamente procedure validate in ambito scientifico.

### SERVIZI OFFERTI

- **Diagnosi** clinica e funzionale;
- **Interventi educativi** al Centro e a domicilio;
- **Supervisioni** al Centro, a domicilio e a scuola;
- **Consulenze e training** per genitori e insegnanti;
- Interventi per **selettività alimentare**;
- **Laboratori per l'autonomia**;
- **Settimane di lavoro intensivo** (Es. Back to school);



## DISTURBI SPECIFICI DELL'APPRENDIMENTO

Offriamo servizi di **valutazione, trattamento e percorsi di potenziamento cognitivo** dei Disturbi Specifici dell'Apprendimento, quali dislessia, disgrafia, disprassia, disturbo non verbale, disortografia e discalculia.

### SERVIZI OFFERTI

- **Valutazione neuropsicologica**, comprensiva di indicazioni per la scuola e la famiglia sulle misure compensative e dispensative da adottare;
- Progettazione e programmazione di **percorsi di potenziamento cognitivo** e promozione delle abilità di studio, comprensione del testo, soluzione dei problemi e delle componenti metacognitive;
- **Consulenza per insegnanti**;
- Percorsi psicoeducativi per **genitori**;



## TRATTAMENTI LOGOPEDICI

Svolgiamo attività di prevenzione e **trattamento dei disturbi del linguaggio e della comunicazione**.

I nostri trattamenti logopedici sono rivolti ai disturbi dell'apprendimento, ai disturbi specifici del linguaggio e della comunicazione associati a disturbi dello spettro autistico o altri disturbi del neurosviluppo.

### SERVIZI OFFERTI

- **Valutazione** del linguaggio e degli apprendimenti
- **Valutazione specifica tratti motori** del linguaggio
- **Terapie logopediche** individuali e di gruppo



## TRATTAMENTI NEURO PSICOMOTORI

Ci avvaliamo della professionalità di un **terapista della neuropsicomotricità dell'età evolutiva (TNPEE)** che collabora con l'équipe multidisciplinare alla elaborazione del progetto riabilitativo, curando l'attuazione dei programmi di intervento. I trattamenti riguardano i **disturbi sensoriali**, disturbi della coordinazione motoria (**disprassia evolutiva**), i disturbi dello **spettro autistico**, ritardi psicomotori e cognitivi, **disturbi dell'attenzione**, **disturbi specifici del linguaggio e di apprendimento**.



## FORMAZIONE SPECIFICA

Proponiamo **corsi di formazione** rivolti a professionisti, genitori ed insegnanti.

### CORSI OFFERTI

- Corso base **A.B.A.**;
- Corso **RBT** per **tecnici del comportamento**
- **Corso per Logopedisti** - I tratti motori orali e verbali
- Corso per genitori sulla **selettività alimentare**